

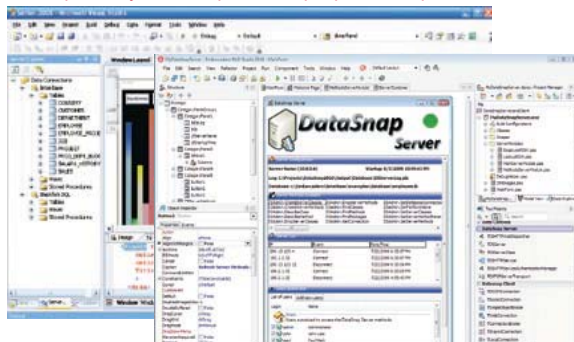
Embarcadero RAD Studio

Быстрая разработка приложений Windows и .NET



Embarcadero® RAD Studio 2010 — это комплексное решение для быстрой разработки приложений Windows®, .NET, веб-приложений и приложений баз данных. Оно включает в себя Delphi®, C++Builder® и Delphi® Prism™, позволяя создавать приложения для различных платформ Windows и баз данных до 5 раз быстрее.

Инструменты RAD Studio значительно ускоряют создание приложений для настольных компьютеров, рабочих станций, сенсорных дисплеев, информационных терминалов и Интернета, поэтому их использует уже более 2 миллионов разработчиков. В состав этих средств входят быстрые компиляторы, визуальная среда для разработки приложений с пользовательским интерфейсом, платформа визуальных компонентов (VCL), а также обширные возможности для подключения к базам данных и службам. Сообщество партнеров и разработчиков предлагает тысячи дополнительных компонентов для каждого конкретного приложения, технологии, функции или задачи. Больше ни одно решение не обладает необходимой функциональностью, гибкостью и управляемостью для разработки качественных, высокопроизводительных приложений для такого количества платформ, источников данных, типов ПО, архитектур и пользователей.



RAD Studio объединяет Delphi и C++Builder для разработки приложений для Windows и Delphi Prism для .NET

- Радикальное сокращение сроков разработки
- Прикосновение к будущему
- Работа со всеми типами баз данных, архитектур и протоколов

РАДИКАЛЬНОЕ СОКРАЩЕНИЕ СРОКОВ РАЗРАБОТКИ

Программирование с помощью RAD Studio более эффективно, чем на других платформах для быстрой разработки, таких как Visual Basic, .NET или Java. Библиотека визуальных компонентов (VCL) инкапсулирует мощные готовые функции в удобные, расширяемые компоненты многократного применения. Она полностью интегрирована в среду разработки и двусторонние визуальные конструкторы. Это облегчает управление компонентами через программный код и в визуальном режиме. В результате при разработке приложений с помощью библиотеки VCL приходится писать, отлаживать и тестировать до 5 раз меньше программных строк без ухудшения производительности или функциональных возможностей. Приложения, созданные с использованием библиотеки VCL, отличаются более высоким качеством, они удобнее в обслуживании и легче поддаются изменению.

- Визуальная двусторонняя среда для быстрой разработки приложений и библиотека визуальных компонентов
- Мощные и быстрые компиляторы с поддержкой современных функций, в т. ч. обобщений, анонимных методов и атрибутов.
- Высокое быстродействие и незначительное потребление ресурсов во время выполнения, мощные интерактивные пользовательские интерфейсы, уникальные возможности для подключения к базам данных и службам, а также отсутствие громоздкой среды выполнения, такой как Visual Basic или Java.

ПРИКОСНОВЕНИЕ К БУДУЩЕМУ

Средства RAD Studio имеют встроенную поддержку касаний и жестов для нескольких платформ Windows. Они идеально подходят для создания современных интерактивных приложений, цифровых планшетов, информационных и торговых терминалов с сенсорным и мультисенсорным вводом.

- Точный контроль. В то время как другие подобные средства используют поддержку сенсорного ввода, заложённую в ОС или в настольной системе, RAD Studio позволяет контролировать сенсорный ввод на уровне форм, контейнеров и элементов управления.
- Поддержка операционных систем Windows 7, Windows Vista, Windows XP и Windows 2000.
- Поддержка различных способов ввода: традиционного сенсорного, мультисенсорного, с помощью пера и мыши.
- Более 30 стандартных жестов и возможность разрабатывать собственные жесты.
- Виртуальная сенсорная клавиатура с поддержкой нескольких языков.

РАБОТА СО ВСЕМИ ТИПАМИ БАЗ ДАННЫХ, АРХИТЕКТУР И ПРОТОКОЛОВ

Платформа RAD Studio DataSnap® и драйверы доступа к данным dbExpress™ позволяют создать одну систему и с ее помощью легко получать доступ к различным источникам данных. При этом обеспечивается поддержка специфических функций баз данных разных поставщиков без ухудшения их производительности и управляемости. В то время как другие средства быстрой разработки рассчитаны на определенную базу данных или архитектуру, либо используют «универсальные» методы подключения к данным, которые ограничивают производительность и возможности управления, открытая среда RAD Studio обладает гибкостью и эффективностью, необходимыми для создания высококачественных приложений.

- Проектное быстродействие баз данных Microsoft SQL Server, InterBase, DB2, Oracle, Sybase, MySQL, Firebird и т. д.
- Драйверы dbExpress для доступа к нескольким источникам данных через одну систему
- Платформа DataSnap с поддержкой JSON, REST, COM, HTTP, TCP/IP и XML обеспечивает клиент-серверный и многоуровневый доступ практически к любой системе

Основные возможности для разработки приложений Windows

- Интегрированная среда разработки Delphi и C++Builder с функцией перетаскивания мышью
- Более 250 компонентов в VCL
- Встроенная поддержка касаний и жестов (более 30 готовых жестов)
- dbExpress с поддержкой 9 основных баз данных, включая InterBase®
- Многоуровневое промежуточное ПО DataSnap с поддержкой JSON, REST, HTTP, COM и XML
- Возможность отладки многопоточных приложений
- UML/аудит кода и учет показателей
- Единая система для работы с Windows 2000, Windows Xp, Windows Vista и Windows 7

Основные возможности для разработки приложений .NET

- Язык программирования Delphi Prism для .NET
- Включена интегрированная среда разработки на основе Visual Studio либо установка в Visual Studio
- Поддержка новейших технологий .NET
- Стандартное подключение к базам данных с помощью ADO.NET, платформа dbExpress для баз данных InterBase и Blackfish SQL
- Разработка клиентов DataSnap .NET
- Разработка веб-приложений с помощью ASP.NET
- Использование Mono с ОС Windows, Linux и Mac OS X

Новые возможности RAD Studio 2010

- Поддержка Windows 7 API, Direct2D и мультисенсорного ввода
- Поддержка касаний и жестов для Windows 2000, Windows XP, Windows Vista и Windows 7
- IDE Insight — мгновенный доступ к любой функции, параметру или компоненту
- Свыше 120 усовершенствований для повышения производительности
- Визуализаторы отладки
- Поддержка Firebird dbExpress
- Классический интерфейс Delphi 7 и C++Builder 6, а также панель инструментов с вкладками
- Широкие возможности для разработки приложений .NET и межплатформенных приложений Mono, включая аспектно-ориентированное программирование и поддержку динамических типов в .NET 4.0

Функция	Описание
Delphi 2010 и C++Builder 2010 для разработки приложений Windows	
Высокопроизводительная интегрированная среда разработки (IDE)	
Редактор кода с поддержкой Unicode	Цветовое выделение синтаксиса, Code Insight, интерактивные шаблоны кода, дополнение классов и рефакторинг для быстрого написания кода и уменьшения количества ошибок
Средства повышения производительности в интегрированной среде разработки	Диспетчер проектов, визуальный конструктор, инспектор объектов, представление структуры, палитра инструментов, обозреватель данных, конструктор SQL-запросов, средства локализации и тестирование элементов
Отладчик	Полная отладка вплоть до уровня ассемблерного кода с использованием настраиваемых контрольных точек и окна наблюдения; удаленная отладка, новые визуализаторы отладки и параметры многопоточной отладки
Компиляторы и библиотеки	
Компилятор Delphi с оптимизацией для 32-разрядных сред	Обеспечивает быструю компиляцию и поддержку языка Delphi для Unicode, обобщений и анонимных методов
Компилятор C++ 6.20 (bcc32) и библиотеки	Компилятор ANSI/ISO C++, а также библиотеки Dinkumware STL и Boost C++ с поддержкой TR1
Библиотека визуальных компонентов (VCL)	Поддерживает визуальную разработку с помощью сотен компонентов, включая новые ленточные элементы управления
Поддержка интерфейсов, управляемых с помощью касаний и жестов	Поддержка сенсорного ввода в библиотеке VCL, конструктор жестов, виртуальная клавиатура, интерактивные мультисенсорные жесты панорамирования, масштабирования и вращения
Разработка и проектирование приложений баз данных, а также доступ к ним	
Средства подключения к базам данных и драйверы баз данных	Удаленное и локальное подключение к Oracle, Microsoft SQL Server, Informix, Sybase, InterBase, Firebird, Blackfish SQL, MySQL, DB2 и SQL Anywhere (в выпусках Enterprise и Architect). Локальное подключение к InterBase, Blackfish SQL и MySQL в выпуске Professional
DataSnap	Платформа многоуровневых приложений баз данных (только в редакциях Enterprise и Architect)
База данных Blackfish SQL	Полностью управляемая, совместимая с SQL, легко переносимая встроенная база данных с бесплатной лицензией на развертывание
InterBase SMP Developer	Мощная встраиваемая база данных с широкими возможностями масштабирования и лицензия на разработку
Средства моделирования и проектирования баз данных	Улучшают анализ структур баз данных. Доступны только в редакции Architect
Комплексное решение для разработчиков	
UML-моделирование	Диаграммы классов с синхронизацией моделей и исходного кода в реальном времени. Выпуск Architect включает полную поддержку UML, в том числе диаграммы состояния, сценариев использования, активности и др. Полная поддержка шаблонов проектирования группы GoF
Пакетные инструменты	Включают Rave Reports, библиотеку значков glyFX, установщик InstallAware Express и ПО от партнеров Embarcadero

Функция	Описание
Delphi Prism для разработки .NET	
Язык Delphi Prism	
Язык на основе Delphi	Поддерживает написание управляемых приложений с использованием современного языка на основе Pascal и Object Pascal и привычного для разработчиков Delphi синтаксиса
Аспектно-ориентированное программирование	Изменение поведения программного кода, добавление и удаление полей, свойств, событий, методов и даже классов
Функции параллельного программирования	Включают фьючерсы, параллельные циклы, асинхронные блоки кода и директивы блокировки для поддержки параллельного программирования и новых параллельных библиотек .NET 4.0
Выражения запросов LINQ	Объединяют возможности запросов в языках баз данных, таких как SQL, и применяют их ко всем типам данных с помощью встроенных функций языка Delphi Prism
Уведомления о свойствах	Облегчают разработку решений, соответствующих шаблону «модель — представление — контроллер»
Несколько целевых платформ	
.NET версий 1.1, 2.0, 3.0, 3.5 и 4.0	Обеспечивается гибкость разработки для нескольких целевых версий .NET
Mono 2.0 для Windows, Linux и Mac OS X	Разработка межплатформенных приложений с помощью Mono (совместимые с .NET среда выполнения и набор средств с открытым кодом)
Интегрированная среда разработки (IDE) и интеграция с Visual Studio	
Варианты установки	Возможность установки в качестве автономного приложения с помощью предоставляемой оболочки Visual Studio 2008 или интеграция с существующим экземпляром Visual Studio IDE
Конструкторы Windows Forms, WPF и ASP.NET	Визуальная разработка настольных приложений Windows и веб-приложений
Редактор кода с IntelliSense и интегрированные средства отладки	Ускоренная разработка с помощью редактора кода, который дописывает операторы и фрагменты кода, используя всплывающие окна и автозавершение; полный набор средств отладки для быстрого обнаружения и устранения ошибок
Разработка веб-приложений	
Разработка с помощью ASP.NET	Delphi Prism обеспечивает расширенную поддержку системы проектов ASP.NET 2.0 из состава Visual Studio, включая ASP.NET MVC и поставщика dbExpress ASP для ASP.NET
Разработка и проектирование приложений баз данных, а также доступ к ним	
Подключение ADO.NET к базам данных Blackfish SQL и InterBase	Выпуски Enterprise и Architect поддерживают локальное и удаленное подключение к серверам. В выпуске Professional поддерживается локальное подключение
DataSnap	Создание клиентских приложений .NET DataSnap, способных подключаться к серверам Delphi DataSnap. (Только в выпусках Enterprise и Architect.)

Системные требования	
Разработка приложений Windows	
<ul style="list-style-type: none"> ОЗУ 1 ГБ (рекомендуется не менее 2 ГБ) 3 ГБ свободного места на жестком диске для Delphi 750 МБ свободного места на жестком диске для необходимого ПО Дискковод для DVD-дисков Монитор с разрешением 1024 x 768 или более высоким Процессор Intel® Pentium® или совместимый, частота не менее 1,4 ГГц (рекомендуется 2 ГГц или выше) Мышь или другое указывающее устройство Microsoft® Windows 7 Microsoft® Windows Vista™ с пакетом обновления 1 (необходимы права администратора) Microsoft® Windows XP Home или Professional (с пакетом обновления 2 или 3) Microsoft® Windows Server® 2003 с пакетом обновления 1 или Windows Server 2008 Microsoft® Windows® 2000 Professional или Windows 2000 Server с пакетом обновления 4 	

Системные требования	
Разработка приложений .NET	
<ul style="list-style-type: none"> Минимальные: процессор 1,6 ГГц, ОЗУ 384 МБ, монитор 1024 x 768, жесткий диск со скоростью вращения 5400 об./мин. Рекомендуемые: процессор 2,2 ГГц или выше, ОЗУ 1024 МБ или более, монитор 1280 x 1024, жесткий диск со скоростью вращения 7200 об./мин. или более Для Windows Vista: процессор 2,4 ГГц, ОЗУ 768 МБ 1 ГБ свободного места на системном диске 2 ГБ свободного места на установочном диске (включая пространство для .NET Framework и SDK) Мышь или совместимое указывающее устройство Windows XP с пакетом обновления 2 или более поздней версии Windows Server 2003 с пакетом обновления 1 или более поздней версии Windows Server 2003 R2 или более поздней версии Windows Vista Windows Server 2008 x86 x64 (WOW) Отдельная установка или интеграция в Visual Studio 2008 	

Редакции	
Professional	
<ul style="list-style-type: none"> Для индивидуальных разработчиков и групп, занимающихся созданием приложений для Windows, .NET и сенсорных дисплеев со встроенным и локальным хранением баз данных (или без него). 	
Enterprise	
<ul style="list-style-type: none"> Для разработки клиент-серверных, многоуровневых и веб-приложений. Подключение к различным серверам баз данных и корпоративным источникам данных, расширенные возможности UML-моделирования, полный набор средств для создания качественных приложений 	
Architect	
<ul style="list-style-type: none"> Быстрая разработка управляемых данными приложений для Windows и .NET, а также мощные функции визуального моделирования данных, помогающие разработчикам анализировать, проектировать и максимально эффективно использовать корпоративные базы данных и структуры данных. 	

Загрузите бесплатную пробную версию с веб-сайта www.embarcadero.com

Embarcadero Technologies | 129343 Россия, Москва | проезд Серебрякова, 6 | тел. +7(495) 708-43-93 | russia.info@embarcadero.com